

**Изпълнение**

Височина на повдигане — на стабилизатори	15700.0 mm
Височина на повдигане - на гуми	13800.0 mm
Номинален капацитет	3800 kg
Товароподемност (при макс. височина, на стабилизатори)	2000 kg
Товароподемност (при макс. височина, на гуми)	600 kg
Товароподемност (при макс. обсег, на стабилизатори)	300 kg
Товароподемност (при макс. обсег, на гуми)	300 kg
Макс. обсег, на стабилизатори	13350.0 mm
Макс. обсег, на гуми	8100.0 mm

**Тежести**

Тегло (ненатоварен)	13700 kg
---------------------	----------

**Предаване на двигателния момент**

Стандартни гуми	400/70x20 инча
Бавна скорост (предна/задна)	10.0 km/h
Бърза скорост (предна/задна)	26.0 km/h
Възможност за степенуване	22°

**Система за задвижване**

Главен двигател	Серво-управление, 2-скоростно
Трансмисия	Хидростатично с помпа за променлив товар

**Двигател**

Производител/модел	Kubota / V3800 CR-TI – етап IIIB
Гориво	Дизел
Охлаждане	Течно
Номинална мощност (ISO 14396:2002) при 2200 об/мин	74.5 kW
Максимален въртящ момент при 1500 об/мин	335.0 Nm
Брой цилиндри	4
Ходов обем	3769 cm <sup>3</sup>

**Хидравлична система**

Тип на помпата	Зъбна помпа
Работно налягане	230.00 bar

**Продължителност на цикъла**

Време за прибиране на телескопичното устройство от макс. обсег - без товар	34.2 s
Време за разгръщане на телескопичното устройство до макс. обсег - без товар	21.9 s

**Спирачки**

Двигателна спирачка	Хидростатично
Ръчна и аварийна спирачка	Нормално затегната (негативна) спирачка с електрохидравлично управление на задния мост

**Вместимости за течности/газове**

Мостове и редуктори предни / задни	7.5/7.75 L
Масло на двигателя	13.20 L
Горивен резервоар	180.00 L
Хидравличен резервоар	170.00 L

**Стандартни характеристики**

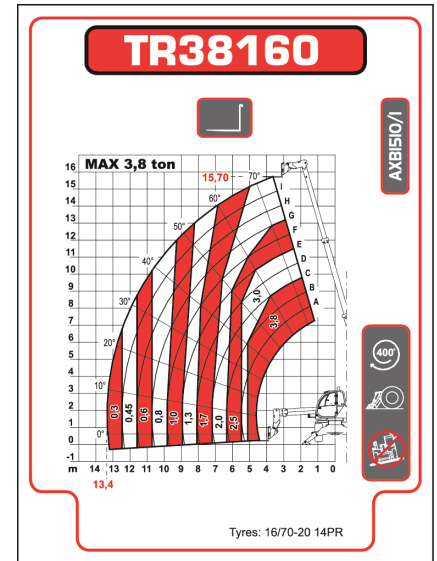
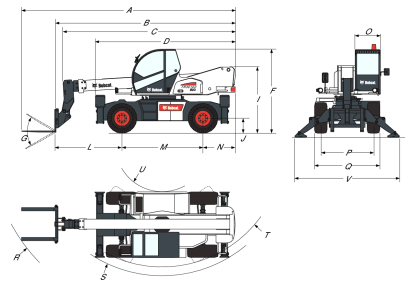
Вишка	Пътни светлини
Климатизация	Седалка с пневматично окачване (задължително с двоен джойстик)
Хидростатична трансмисия	Органи за управление с двоен джойстик
Двупосочно хидравлично захранване в края на стрелата	Електрически контакт на челото на стрелата
Резервна аларма	Напречно блокиране на палетните вилници
Ограничител на стрелата	Радио със CD плейър
Заклучваема капачка за гориво	Втори спомагателен хидравличен тръбопровод с електрически кабел
Нагревател, обдухване против запотвяване, вентилация	Сенник
Носеща рама с ръчно заключване на приставката	Работна светлина отгоре на кабината
ROPS (Конструкция защитена при преобръщане)/FOPS (Конструкция за защита от падащи предмети) на операторската кабина	Осветление на стрелата
Измивачи уредби и чистачки на предното и задното стъкло	

**Опазване на околната среда**

Ниво на шум при оператора (LpA) (EN 12053)	103 dB(A)
Вибрации на цялото тяло (EN 13059)	1.50 ms <sup>-2</sup>
Вибрации на ръката до рамото (ISO 5349-1)	4.50 ms <sup>-2</sup>

**Таблицы на натоварванията**

На стабилизатори, с вилници, 90°


**Размери**


(A) 7699.0 mm	(N) 1175.0 mm
(B) 6575.0 mm	(O) 980.0 mm
(C) 6290.0 mm	(P) 1920.0 mm
(D) 5116.0 mm	(Q) 2380.0 mm
(E) 3000.0 mm	(R) 5265.0 mm
(G) 130°	(S) 4750.0 mm
(I) 2380.0 mm	(T) 4430.0 mm
(J) 510.0 mm	(U) 1700.0 mm
(L) 2430.0 mm	(V) 3968.0 mm
(M) 2950.0 mm	

**Опции**

Цвят по избор	TÜV хомологация
Решетка на предното стъкло	Защита на подшасито
Устройство за обездвижване против кражба	Регулиране на 2-скоростния ускорител за дистанционното управление
Предфилтър на въздухоочистителя	Носеща рама с хидравлично заключване на приставката
Манипулатор за центриране и положително/отрицателно предварително подреждане на крановата греда	Пускане в ход на студен двигател
Комплект за студено време	Регулиране на електронния ускорител на дистанционното управление
Дистанционно управление	Нагревател Webasto (комплектът за студено време е задължителен)