

Изпълнение

Височина на повдигане — на стабилизатори	24100.0 mm
Височина на повдигане - на гуми	20800.0 mm
Номинален капацитет	4000 kg
Товароподемност (при макс. височина, на стабилизатори)	1800 kg
Товароподемност (при макс. височина, на гуми)	1800 kg
Товароподемност (при макс. обсег, на стабилизатори)	200 kg
Товароподемност (при макс. обсег, на гуми)	200 kg
Макс. обсег, на стабилизатори	20500.0 mm
Макс. обсег, на гуми	13500.0 mm

Тежести

Тегло (ненатоварен)	17540 kg
---------------------	----------

Предаване на двигателния момент

Стандартни гуми	18 x 22,5 за работа при големи натоварвания
Бавна скорост (предна/задна)	10.0 km/h
Бърза скорост (предна/задна)	40.0 km/h
Възможност за степенуване	22°

Система за задвижване

Главен двигател	2-скоростна скоростна кутия
Трансмисия	Хидростатично с помпа за променлив товар

Двигател

Производител/модел	FPT серия NEF
Гориво	Дизел
Охлаждане	Течност
Номинална мощност (ISO 14396:2002) при 2200 об/мин	105.0 kW
Максимален въртящ момент при 1400 об/мин	590.0 Nm
Брой цилиндри	4
Ходов обем	4.50 L

Хидравлична система

Тип на помпата	Двузъбна помпа
----------------	----------------

Продължителност на цикъла

Време за прибиране на телескопичното устройство от макс. обсег - без товар	23.1 s
Време за разгръщане на телескопичното устройство до макс. обсег - без товар	44.4 s

Спирачки

Двигателна спирачка	Хидростатично
Ръчна и аварийна спирачка	Нормално затегната (негативна) спирачка с електрохидравлично управление на задния мост

Вместимости за течности/газове

Мостове и редуктори предни / задни	8.75/9.0 L
Масло на двигателя	14.40 L
Горивен резервоар	180.00 L
Хидравличен резервоар	270.00 L

Стандартни характеристики

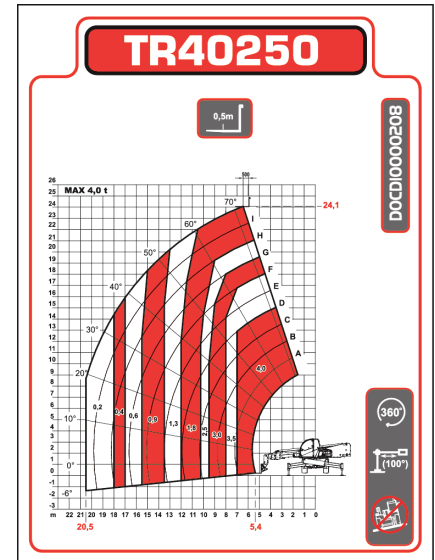
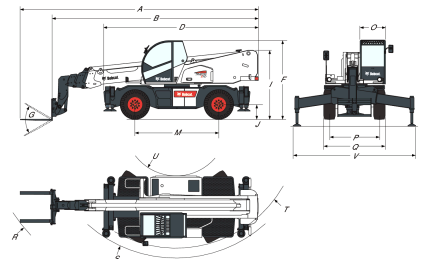
Климатизация	Вишка
Автоматична нивелираща система	Заклучване на осцилация мост
Автоматична центровка на волана с индикаторна светлина	Напречно блокиране на палетните вилци
Резервна аларма	Пневматична седалка
Носеща рама с ръчно заключване на приставката	Радио със CD плейър
Органи за управление с двоен чувствителен на докосване джойстик	Пътни светлини
Електрически контакт на челото на стрелата	ROPS (Конструкция защитена при преобръщане)/FOPS (Конструкция за защита от падащи предмети) на операторската кабина
Измивачи уредби и чистачки на предното и задното стъкло	Втори спомагателен хидравличен тръбопровод с електрически кабел
Нагревател, обдуване против запотвяване, вентилация	Сенник
Хидростатична трансмисия	Двулосочно хидравлично захранване в края на стрелата
Светодиодна лампа на челото на стрелата	Работна светлина отгоре на кабината
Диференциал с ограничено преплъзване за задния мост	

Опазване на околната среда

Ниво на шум при оператора (LpA) (EN 12053)	77 dB(A)
--	----------

Таблицы на натоварванията

На стабилизатори, с вилци, 90°


Размери


(A) 9200.0 mm	(O) 980.0 mm
(B) 8000.0 mm	(P) 1920.0 mm
(D) 5290.0 mm	(Q) 2380.0 mm
(F) 3025.0 mm	(R) 7375.0 mm
(G) 115°	(S) 4790.0 mm
(I) 2556.0 mm	(T) 4430.0 mm
(J) 360.0 mm	(U) 1700.0 mm
(M) 2950.0 mm	(V) 5070.0 mm

Опции

Завъртане на коронната гайка на 180° по време на управление на принадлежностите	Дигитална камера на челото на стрелата със 7" монитор
Устройство за обездвижване против кражба	Регулиране на електронния ускорител на дистанционното управление
Предфилтър на въздухоочистителя	Вградена система за обратно виждане с 3,5" монитор
Носеща рама с хидравлично заключване на приставката	Носеща рама MB с хидравлично заключване на приставката
Заглушител на каталитичния пречиствател	Дистанционно управление
Манипулатор за центриране и положително/отрицателно предварително подреждане на крановата греда	Резервно колело
Пускане в ход на студен двигател	TÜV хомологация
Комплект за студено време	Нагревател Webasto (комплектът за студено време е задължителен)
Цвят по избор	Решетка на предното стъкло

TR40250EVOТелескопични манипулатори
Спецификации

Ниво на акустичната мощност (LWA)	107 dB(A)
Вибрации на цялото тяло (EN 13059)	1.10 ms ⁻²
Неопределеност на вибрации на цялото тяло (EN 13059)	0.14 ms ⁻²
Вибрации на ръката до рамото (ISO 5349-1)	1.67 ms ⁻²