

Изпълнение

Височина на повдигане — на стабилизатори	18700.0 mm
Височина на повдигане - на гуми	18400.0 mm
Номинален капацитет	5000 kg
Товароподемност (при макс. височина, на стабилизатори)	3000 kg
Товароподемност (при макс. височина, на гуми)	1500 kg
Товароподемност (при макс. обсег, на стабилизатори)	600 kg
Товароподемност (при макс. обсег, на гуми)	300 kg
Макс. обсег, на стабилизатори	16400.0 mm
Макс. обсег, на гуми	12500.0 mm

Тежести

Тегло (ненатоварен)	16500 kg
---------------------	----------

Предаване на двигателния момент

Стандартни гуми	18 x 22,5 за работа при големи натоварвания
Бавна скорост (предна/задна)	10.0 km/h
Бърза скорост (предна/задна)	40.0 km/h
Възможност за степенуване	22°

Система за задвижване

Главен двигател	2-скоростна скоростна кутия
Трансмисия	Хидростатично с помпа за променлив товар

Двигател

Производител/модел	FPT серия NEF
Гориво	Дизел
Охлаждане	Течност
Номинална мощност (ISO 14396:2002) при 1900 об/мин	105.0 kW
Максимален въртящ момент при 1500 об/мин	590.0 Nm
Брой цилиндри	4
Ходов обем	4.50 L

Хидравлична система

Тип на помпата	Двузъбна помпа
----------------	----------------

Продължителност на цикъла

Време за прибиране на телескопичното устройство от макс. обсег - без товар	16.9 s
Време за разгръщане на телескопичното устройство до макс. обсег - без товар	27.8 s

Спирачки

Двигателна спирачка	Хидростатично
Ръчна и аварийна спирачка	Нормално затегната (негативна) спирачка с електрохидравлично управление на задния мост

Вместимости за течности/газове

Мостове и редуктори предни / задни	8.75/9.0 L
Масло на двигателя	14.40 L
Горивен резервоар	180.00 L
Хидравличен резервоар	270.00 L

Стандартни характеристики

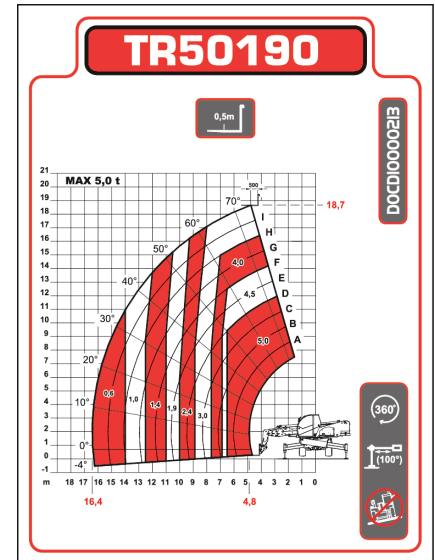
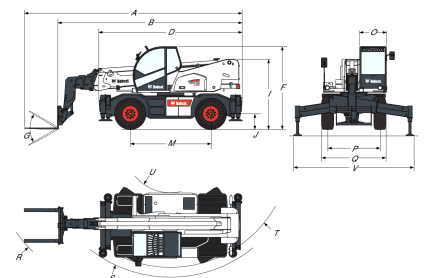
Климатизация	Вишка
Автоматична нивелираща система	Заклучване на осцилацията мост
Автоматична центровка на волана с индикаторна светлина	Напречно блокиране на палетните вилци
Резервна аларма	Пневматична седалка
Носеща рама с ръчно заключване на приставката	Радио със CD плейър
Органи за управление с двоен чувствителен на докосване джойстик	Пътни светлини
Електрически контакт на челото на стрелата	ROPS (Конструкция защитена при преобръщане)/FOPS (Конструкция за защита от падащи предмети) на операторската кабина
Измивачи уредби и чистачки на предното и задното стъкло	Втори спомагателен хидравличен тръбопровод с електрически кабел
Нагревател, обдухване против запотвяване, вентилация	Сенник
Хидростатична трансмисия	Двупосочно хидравлично захранване в края на стрелата
Светодиодна лампа на челото на стрелата	Работна светлина отгоре на кабината
Диференциал с ограничено преплъзване за задния мост	

Опазване на околната среда

Ниво на шум при оператора (LpA) (EN 12053)	75 dB(A)
--	----------

Таблицы на натоварванията

На стабилизатори, с вилци, 90°


Размери


(A)	7960.0 mm	(O)	980.0 mm
(B)	6760.0 mm	(P)	1920.0 mm
(D)	5290.0 mm	(Q)	2380.0 mm
(F)	3020.0 mm	(R)	6410.0 mm
(G)	115°	(S)	4790.0 mm
(I)	2556.0 mm	(T)	4430.0 mm
(J)	360.0 mm	(U)	1700.0 mm
(M)	2950.0 mm	(V)	4800.0 mm

Опции

Завъртане на коронната гайка на 180° по време на управление на принадлежностите	Дигитална камера на челото на стрелата със 7" монитор
Устройство за обезбдяване против кражба	Регулиране на електронния ускорител на дистанционното управление
Предфилтър на въздухоочистителя	Вградена система за обратно виждане с 3,5" монитор
Носеща рама с хидравлично заключване на приставката	Дистанционно управление
Заглушител на каталитичния пречистваел	Резервно колело
Манипулатор за центриране и положително/отрицателно предварително подреждане на крановата греда	TUV хомология
Пускане в ход на студен двигател	Нагревател Webasto (комплектът за студено време е задължителен)
Комплект за студено време	Решетка на предното стъкло

TR50190EVOТелескопични манипулатори
Спецификации

Ниво на акустичната мощност (LWA)	107 dB(A)	Цвят по избор
Вибрации на цялото тяло (EN 13059)	1.71 ms ⁻²	
Неопределеност на вибрации на цялото тяло (EN 13059)	0.18 ms ⁻²	
Вибрации на ръката до рамото (ISO 5349-1)	1.52 ms ⁻²	