

**Изпълнение**

Височина на повдигане (Bob-Tach™)	5230.0 mm
Височина на повдигане (с Quick-Tach)	5210.0 mm
Номинален капацитет	2200 kg
Товароподемност при макс. височина	2200 kg
Товароподемност при максимален обseg (Bob-Tach™)	1000 kg
Товароподемност при максимален обseg (с Quick-Tach)	950 kg
Максимален обseg (Bob-Tach™)	3010.0 mm
Максимален обseg (с Quick-Tach)	3030.0 mm
Сила на загребване	2100 daN

**Тежести**

Тегло (ненатоварен)	4695 kg
---------------------	---------

**Предаване на двигателния момент**

Стандартни гуми	14x17.5
Стандартни гуми	Mitas 14x17.5
Бавна скорост (предна/задна)	7.0 km/h
Бърза скорост (предна/задна)	25.0 km/h
Режими на задвижване	Директно задвижване/меко задвижване

**Система за задвижване**

Главна предавка	2-скоростен хидростатичен мотор
Трансмисия	Хидростатична с електронно управление

**Двигател**

Производител/модел	KUBOTA/V3800-DI Turbo
Гориво	Дизел
Охлаждане	Течно
Номинална мощност (DIN 6271) при 2 400 об/мин	55.9 kW
Максимален въртящ момент при 1 600 об/мин	274.0 Nm
Брой цилиндри	4
Изместване	3.80 L

**Хидравлична система**

Тип на помпата	Зъбна помпа с LS клапан
Комбиниран дебит на помпата	85.00 L/min
Работно налягане	240.00 bar

**Продължителност на цикъла**

Време за повдигане - без товар	4.7 s
Време за спускане - без товар	6.5 s
Време за прибиране на телескопичното устройство от макс. обseg - без товар	4.2 s
Време за прибиране на телескопичното устройство от макс. височина - без товар	4.2 s
Време за разгръщане на телескопичното устройство до макс. обseg - без товар	5.7 s
Време за разгръщане на телескопичното устройство до макс. обseg - без товар	5.8 s

**Спирачки**

Двигателна спирачка	Хидростатична
Ръчна и аварийна спирачка	Нормално затегната (негативна) спирачка с хидравлично управление

**Вместимости за течности/газове**

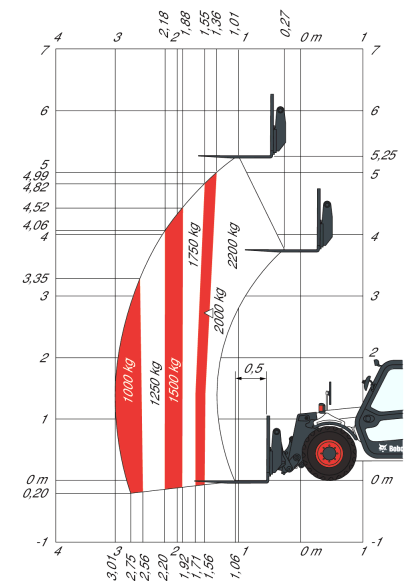
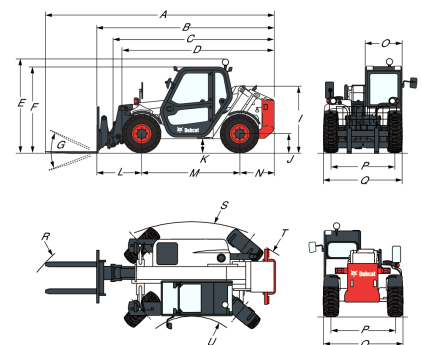
Мостове и редуктори предни / задни	8.9/5.6 L
Двигателно масло	12.00 L
Горивен резервоар	91.00 L
Хидравличен резервоар (хидравлика)	29.00 L

**Стандартни характеристики**

Система за предпазване от опасни движения (АМА)	Дясно и ляво странично огледало
Хидростатична трансмисия	Калобрани
ROPS (Конструкция защитена при преобръщане)/FOPS (Конструкция за защита от падащи предмети) на операторската кабина	Двигател с принудително пълнене Quick-Tach
Нагревател, обдуване против запотяване, вентилация	Преден и заден работни фарове върху кабината
Измивачи уредби и чистачки на предното и задното стъкло	Функция за бавен ход (или SMS: Система за управление на скоростта)
Седалка с инерционен предпазен колан	Четири гуми Mitas 14 x 17.5
Пътни светлини	
Пътепоказатели	

**Таблицы на натоварванията**

С вилицы и 14 x 17.5 гуми, с Bob-Tach™


**Размери**


(-) 1175.0 mm	(J) 430.0 mm
(-) 845.0 mm	(K) 294.0 mm
(A) 5330.0 mm	(L) 1086.0 mm
(B) 4145.0 mm	(M) 2300.0 mm
(C) 3984.0 mm	(O) 860.0 mm
(E) 2185.0 mm	(P) 1485.0 mm
(F) 1985.0 mm	(Q) 1840.0 mm
(G) 148°	(R) 4280.0 mm
(I) 1553.0 mm	(S) 3170.0 mm
	(U) 1500.0 mm

**Опции**

Резервна аларма

**Опазване на околната среда**

---

Ниво на акустичната мощност (LWA)	104 dB(A)
Вибрации на цялото тяло (EN 13059)	1.60 ms <sup>-2</sup>