

**Изпълнение**

Височина на повдигане — на стабилизатори	12468.0 mm
Височина на повдигане - на гуми	11746.0 mm
Номинален капацитет	3500 kg
Товароподемност (при макс. височина, на стабилизатори)	3500 kg
Товароподемност (при макс. височина, на гуми)	2500 kg
Товароподемност (при макс. обсег, на стабилизатори)	1300 kg
Товароподемност (при макс. обсег, на гуми)	400 kg
Макс. обсег, на гуми	8764.0 mm
Сила на загреждане	12300 daN

**Тежести**

Тегло (ненатоварен)	8830 kg
---------------------	---------

**Предаване на двигателния момент**

Стандартни гуми	ОСНОВНИ ГУМИ 405/70-20 16PR
Бавна скорост (предна/задна)	7.0 km/h
Бавна скорост (предна/задна)	8.5 km/h
Бърза скорост (предна/задна)	26.0 km/h
Бърза скорост (предна/задна)	30.0 km/h
Режими на задвижване	□ Директно задвижване/меко задвижване

**Система за задвижване**

Главен двигател	Хидростатичен мотор
Трансмисия	Хидростатична с електронно управление

**Двигател**

Производител/модел	DEUTZ / TCD 3.6 L4
Гориво	Дизел
Охлаждане	Течност
Rated power (ISO 14396:2002) at 2300 RPM	74.4 kW
Максимален въртящ момент при 1400 об/мин	410.0 Nm
Брой цилиндри	4
Ходов обем	3.62 L

**Хидравлична система**

Тип на помпата	Зъбна помпа с LS клапан
----------------	-------------------------

**Продължителност на цикъла**

Време за повдигане - без товар	12.8 s
Време за спускане - без товар	8.4 s
Време за прибиране на телескопичното устройство от макс. обсег - без товар	11.5 s
Време за прибиране на телескопичното устройство от макс. височина - без товар	10.3 s
Време за разгръщане на телескопичното устройство до макс. обсег - без товар	17.0 s
Време за разгръщане на телескопичното устройство до макс. обсег - без товар	17.0 s

**Спирачки**

Двигателна спирачка	Хидростатично
Ръчна и аварийна спирачка	Нормално затегната (негативна) спирачка с хидравлично управление

**Вместимости за течности/газове**

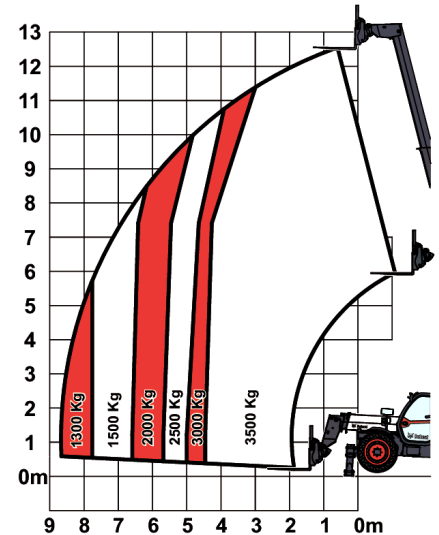
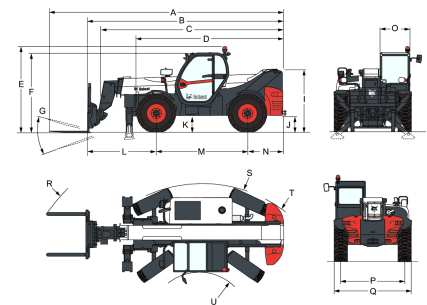
Мостове и редуктори предни / задни	9.1/9.1 L
Горивен резервоар	145.00 L
Хидравличен резервоар	76.00 L

**Стандартни характеристики**

Система за предпазване от опасни движения (AMA)	Двупосочно хидравлично захранване в края на стрелата
Хидростатична трансмисия	Калобрани
ROPS (Конструкция защитена при преобръщане)/FOPS (Конструкция за защита от падащи предмети) на операторската кабина	Двигател с принудително пълнене - Deutz 3B
Нагревател, обдуване против запотвяване, вентилация	Носеща рама Quicktach с ръчно заключване на приставката
Измивачи уредби и чистачки на предното и задното стъкло	Джойстик с управление напред/назад
Окачване седалка	Максимална скорост на движение 30 км/ч (при гуми от 14 инча)
Пътни светлини	Вилници за палети с дължина 1200 mm / 1,12 м количка
Пътепоказатели	/ С включени вилници / За количка с инструмент Quicktach
Дясно и ляво странично огледало	Окачване на стрелата

**Таблицы на натоварванията**

С вилници и стандартни гуми 405/70x20, на стабилизатори


**Размери**


(-) 857.0 mm	(L) 1919.0 mm
(A) 7081.0 mm	(M) 2850.0 mm
(B) 5876.0 mm	(N) 1107.0 mm
(C) 5850.0 mm	(O) 930.0 mm
(D) 4497.0 mm	(P) 1992.0 mm
(E) 2586.0 mm	(Q) 2418.0 mm
(F) 2393.0 mm	(R) 5696.0 mm
(G) 124°	(S) 4150.0 mm
(I) 1869.0 mm	(U) 1519.0 mm
(J) 422.0 mm	

**Опции**

Климатизация	Защитна решетка за предното стъкло и прозореца на тавана
Кабелен сноп на стрелата и електрически съединител	Носещо устройство Quicktach с хидравлично заключване на приставката
Цвят по избор	(задължителен кабелен сноп на стрелата)
Циклонен груб филтър на въздух	Система за дистанционно управление с вградено зарядно
Влекачно захващане на съединителя на теглица със заден електрически контакт	Въртяща се сигнална лампа
Контрола за преден и заден ход върху лоста на кормилното управление (вече не е на джойстика)	Стандартно запалване на двигателя (с ключ) с допълнителна защита от клавиатурата
Високоговорителят и радиото са готови	Носач за регистрационен номер
Пропорционален вентилатор на двигателя с инвертор	Работен фар върху стрелата

Стандартни гуми 405/70x20

**Опазване на околната среда**

---

Ниво на шум при оператора (LpA) (EN 12053)	76 dB(A)
Ниво на акустичната мощност (LWA)	106 dB(A)
Вибрации на цялото тяло (EN 13059)	1.40 ms <sup>-2</sup>
Неопределеност на вибрации на цялото тяло (EN 13059)	0.40 ms <sup>-2</sup>