

Изпълнение

Височина на повдигане — на стабилизатори	13656.0 mm
Височина на повдигане - на гуми	12787.0 mm
Номинален капацитет	3500 kg
Товароподемност (при макс. височина, на стабилизатори)	3500 kg
Товароподемност (при макс. височина, на гуми)	400 kg
Товароподемност (при макс. обсег, на стабилизатори)	1000 kg
Товароподемност (при макс. обсег, на гуми)	150 kg
Макс. обсег, на гуми	9449.0 mm
Сила на загребване	12300 daN

Тежести

Тегло (ненатоварен)	9200 kg
---------------------	---------

Предаване на двигателния момент

Стандартни гуми	ОСНОВНИ ГУМИ 400/80-24 20PR
Бавна скорост (предна/задна)	8.5 km/h
Бърза скорост (предна/задна)	30.0 km/h
Режими на задвижване	□ Прямко задвижване/меко задвижване

Система за задвижване

Главен двигател	Хидростатичен мотор
Трансмисия	Хидростатична с електронно управление

Двигател

Производител/модел	DEUTZ / TCD 3.6 L4
Гориво	Дизел
Охлаждане	Течност
Номинална мощност (ISO 14396:2002) при 2300 об./мин	74.4 kW
Максимален въртящ момент при 1600 об/мин:	410.0 Nm
Брой цилиндри	4
Ходов обем	3.62 L

Хидравлична система

Тип на помпата	Зъбна помпа с LS клапан
----------------	-------------------------

Продължителност на цикъла

Време за повдигане - без товар	12.8 s
Време за спускане - без товар	8.4 s
Време за прибиране на телескопичното устройство от макс. обсег - без товар	12.9 s
Време за прибиране на телескопичното устройство от макс. височина - без товар	11.3 s
Време за разгръщане на телескопичното устройство до макс. обсег - без товар	18.8 s
Време за разгръщане на телескопичното устройство до макс. обсег - без товар	18.8 s

Спирачки

Двигателна спирачка	Хидростатично
Ръчна и аварийна спирачка	Нормално затегната (негативна) спирачка с хидравлично управление

Вместимости за течности/газове

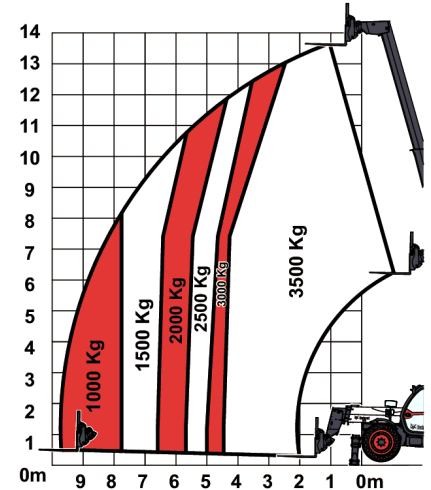
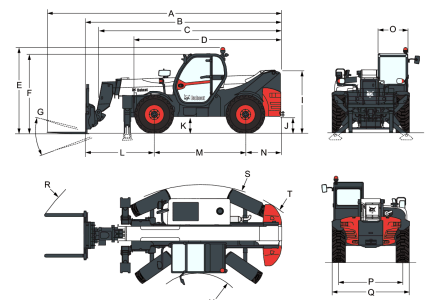
Мостове и редуктори предни / задни	9.1/9.1 L
Горивен резервоар	145.00 L
Хидравличен резервоар	76.00 L

Стандартни характеристики

Система за предпазване от опасни движения (АМА)	Двупосочно хидравлично захранване в края на стрелата
Хидростатична трансмисия	Калобрани
ROPS (Конструкция защитена при преобръщане)/FOPS (Конструкция за защита от падащи предмети) на операторската кабина	Двигател с принудително пълнене - Deutz 3B
Нагревател, обдухване против запотвяване, вентилация	Носеща рама Quicktach с ръчно заключване на приставката
Измивачи уредби и чистачки на предното и задното стъкло	Джойстик с управление напред/назад
Окачване седалка	Максимална скорост на движение 30 км/ч (при гуми от 14 инча)
Пътни светлини	Вилници за палети с дължина 1200 мм / 1,12 м количка
Пътепоказатели	/ С включени вилници / За количка с инструмент
Дясно и ляво странично огледало	Quicktach
	Стандартни гуми 400/80-24

Таблицы на натоварванията

С вилници и стандартни гуми 400/80x24, на стабилизатори


Размери


(-) 857.0 mm	(L) 2151.0 mm
(A) 7313.0 mm	(M) 2850.0 mm
(B) 6108.0 mm	(N) 1107.0 mm
(C) 6052.0 mm	(O) 930.0 mm
(D) 4573.0 mm	(P) 1992.0 mm
(E) 2673.0 mm	(Q) 2418.0 mm
(F) 2480.0 mm	(R) 5640.0 mm
(G) 124°	(S) 4150.0 mm
(I) 1956.0 mm	(U) 1519.0 mm
(J) 509.0 mm	

Опции

Климатизация	Защитна решетка за предното стъкло и прозореца на тавана
Кабелен сноп на стрелата и електрически съединител	Носещо устройство Quicktach с хидравлично заключване на приставката
Цвят по избор	(задължителен кабелен сноп на стрелата)
Циклонен груб филтър на въздух	Система за дистанционно управление с вградено зарядно
Влекачно захващане на съединителя на теглича със заден електрически контакт	Въртяща се сигнална лампа
Контрол за преден и заден ход върху лоста на кормилното управление (вече не е на джойстика)	Стандартно запалване на двигателя (с ключ) с допълнителна защита от клавиатурата
Високоговорителят и радиото са готови	Носач за регистрационен номер
Пропорционален вентилатор на двигателя с инвертор	Работен фар върху стрелата

Опазване на околната среда

Ниво на шум при оператора (LpA) (EN 12053)	76 dB(A)
Ниво на акустичната мощност (LWA)	106 dB(A)
Вибрации на цялото тяло (EN 13059)	1.00 ms ⁻²
Неопределеност на вибрации на цялото тяло (EN 13059)	0.30 ms ⁻²