

Изпълнение

Височина на повдигане	11524.0 mm
Височина на повдигане — на стабилизатори	11871.0 mm
Номинален капацитет	3600 kg
Товароподемност (при макс. височина)	2300 kg
Товароподемност (при макс. височина, на стабилизатори)	3200 kg
Товароподемност (при макс. обсег, на стабилизатори)	1200 kg
Товароподемност (при макс. обсег)	350 kg
Макс. обсег	8198.0 mm
Сила на загребване	7800 daN

Тежести

Тегло (ненатоварен)	8350 kg
---------------------	---------

Предаване на двигателния момент

Стандартни гуми	SOLIDEAL 405/70-20 16PR
Бавна скорост (предна/задна)	8.5 km/h
Бърза скорост (предна/задна)	30.0 km/h

Система за задвижване

Главен двигател	Хидростатичен мотор
Трансмисия	Хидростатична с електронно управление

Двигател

Производител/модел	Deutz TCD 3.6 L4
Гориво	Дизел
Охлаждане	Течност
Номинална мощност (ISO 14396:2002) при 2300 об/мин	74.4 kW
Максимален въртящ момент при 1400 об/мин	410.0 Nm
Брой цилиндри	4
Ходов обем	3.62 L

Хидравлична система

Тип на помпата	Зъбна помпа с LS клапан
----------------	-------------------------

Продължителност на цикъла

Време за повдигане - без товар	9.8 s
Време за спускане - без товар	6.0 s
Време за прибиране на телескопичното устройство от макс. обсег - без товар	7.9 s
Време за прибиране на телескопичното устройство от макс. височина - без товар	7.9 s
Време за разгръщане на телескопичното устройство до макс. обсег - без товар	12.2 s
Време за разгръщане на телескопичното устройство до макс. обсег - без товар	12.2 s

Спирачки

Двигателна спирачка	Хидростатично
Ръчна и аварийна спирачка	Нормално затегната (негативна) спирачка с хидравлично управление

Вместимости за течности/газове

Мостове и редуктори предни / задни	8.1/8.1 L
Горивен резервоар	130.00 L
Хидравличен резервоар	71.00 L

Стандартни характеристики

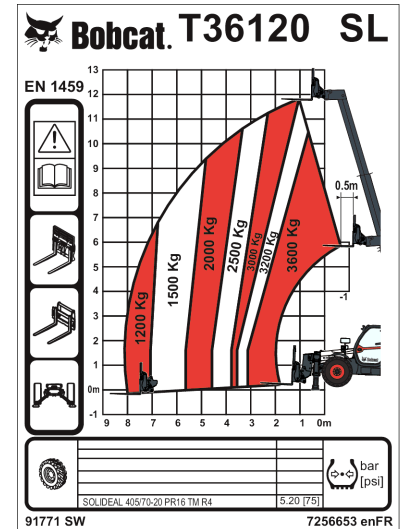
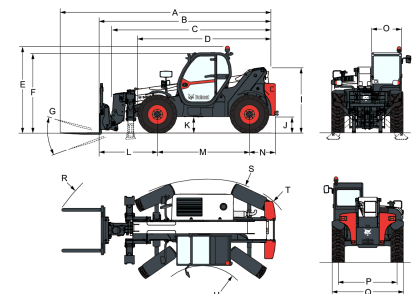
Система за предпазване от опасни движения (АМА)	Дясно и ляво странично огледало
Хидростатична трансмисия	Двупосочно хидравлично захранване в края на стрелата
ROPS (Конструкция защитена при преобръщане)/FOPS (Конструкция за защита от падащи предмети) на операторската кабина	Калобрани
Нагревател, обдуване против запотяване, вентилация	Двигател с принудително пълнене Deutz TCD 3.6 L4 – Ниво III B / Ред 4i
Измивачи уредби и чистачки на предното и задното стъкло	Механично заключване на оборудването
Окачване седалка	Стандартни гуми 405/70x20
Пътни светлини	Вилци за палети с дължина 1200 mm / 1,12 м количка
Пътепоказатели	/ С включени вилци / За количка с инструмент
	Quicktach
	Изравняване на рамата

Опазване на околната среда

Ниво на шум при оператора (LpA) (EN 12053)	76 dB(A)
Ниво на акустичната мощност (LWA)	106 dB(A)

Таблицы на натоварванията

С вилци и стандартни гуми 405/70x20, на стабилизатори


Размери


(-) 857.0 mm	(L) 1793.0 mm
(A) 6647.0 mm	(M) 2850.0 mm
(B) 5442.0 mm	(N) 799.0 mm
(C) 5287.0 mm	(O) 930.0 mm
(D) 4192.0 mm	(P) 1862.0 mm
(E) 2584.0 mm	(Q) 2264.0 mm
(F) 2389.0 mm	(R) 5341.0 mm
(G) 143°	(R) 5429.0 mm
(I) 1941.0 mm	(S) 3765.0 mm
(J) 415.0 mm	(U) 1245.0 mm

Опции

Климатизация	Предпазна решетка за предното стъкло
Седалка с въздушно окачване	Огледало за обратно виждане
Резервна аларма	Чистачка на стъклото на покрива
Кабелен сноп на стрелата	Въртяща се сигнална лампа
Носещо устройство с хидравлична закопчалка за прикрепяне QUICKTACH (задължителен кабелен сноп на стрелата)	Сенник
Запалване в студено време	Носач за регистрационен номер
Цвят по избор	Работни фарове върху стрелата
Влекачно захващане на съединителя на теглича със заден електрически контакт	Циклонен груб филтър на въздух
Контрол за преден и заден ход върху лоста на кормилното управление (вече не е на джойстика)	Пропорционален вентилатор на двигателя с инвертор
	Система за дистанционно управление с вградено зарядно

T36120SL IIIBТелескопични манипулатори
Спецификации

Вибрации на цялото тяло (EN 13059)

0.90 ms⁻²Заклучваема капачка за
гориво
Високоговорителят и
радиото са готови