

T40140 3B

Телескопични манипулатори

Спецификации

Изпълнение

Височина на повдигане — на стабилизатори	13600.0 mm
Височина на повдигане - на гуми	13300.0 mm
Номинален капацитет	4100 kg
Товароподемност (при макс. височина, на стабилизатори)	4100 kg
Товароподемност (при макс. височина, на гуми)	2500 kg
Товароподемност (при макс. обсег, на стабилизатори)	1250 kg
Товароподемност (при макс. обсег, на гуми)	500 kg
Макс. обсег, на стабилизатори	9800.0 mm
Макс. обсег, на гуми	9800.0 mm
Сила на загребване	5200 daN

Тежести

Тегло (ненатоварен)	10290 kg
---------------------	----------

Предаване на двигателния момент

Стандартни гуми	400/80x24
Бавна скорост (предна/задна)	8.5 km/h
Бърза скорост (предна/задна)	30.0 km/h
Режими на задвижване	□ директно задвижване/меко задвижване

Система за задвижване

Главен двигател	Хидростатичен мотор
Трансмисия	Хидростатична с електронно управление

Двигател

Производител/модел	DEUTZ / TCD 3.6 L4
Гориво	Дизел
Охлаждане	Течност
Номинална мощност (ISO 14396) при 2300 RPM	74.4 kW
Максимален въртящ момент при 1 600 об/мин	410.0 Nm
Брой цилиндри	4
Ходов обем	3.62 L

Хидравлична система

Тип на помпата	Зъбна помпа с LS клапан
Комбиниран дебит на помпата	100.00 L/min

Продължителност на цикъла

Време за повдигане - без товар	12.8 s
Време за спускане - без товар	8.4 s
Време за прибиране на телескопичното устройство от макс. обсег - без товар	12.9 s
Време за прибиране на телескопичното устройство от макс. височина - без товар	11.3 s
Време за разгръщане на телескопичното устройство до макс. обсег - без товар	18.8 s
Време за разгръщане на телескопичното устройство до макс. обсег - без товар	18.8 s

Спирачки

Двигателна спирачка	Хидростатично
Ръчна и аварийна спирачка	Нормално затегната (негативна) спирачка с хидравлично управление

Вместимости за течности/газове

Мостове и редуктори предни / задни	9.1/9.1 L
Масло на двигателя	8.00 L
Горивен резервоар	145.00 L
Хидравличен резервоар	76.00 L

Стандартни характеристики

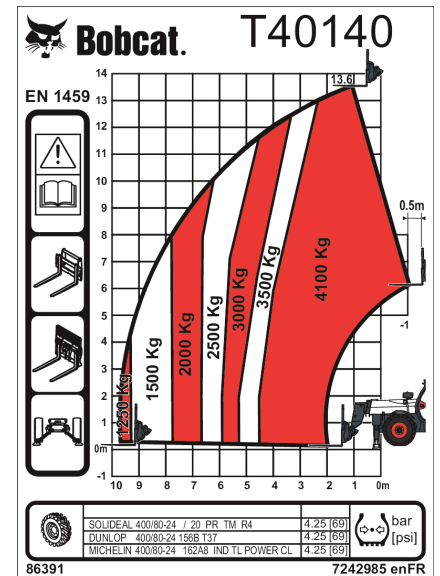
Система за предпазване от опасни движения (АМА)	Дясно и ляво странично огледало
Хидростатична трансмисия	Двупосочно хидравлично захранване в края на стрелата
ROPS (Конструкция защитена при преобръщане)/FOPS (Конструкция за защита от падащи предмети) на операторската кабина	Калобрани
Нагревател, обдуване против запотвяване, вентилация	Двигател с принудително пълнене - Deutz 3B
Извиващи уреди и чистачки на предното и задното стъкло	Тясно съединение за инсталиране на оборудването
Окачване седалка	Механично заключване на оборудването
Пътни светлини	Четири гуми 400/80x24
Пътепоказатели	Изключване на блокировката на трансмисията

Опазване на околната среда

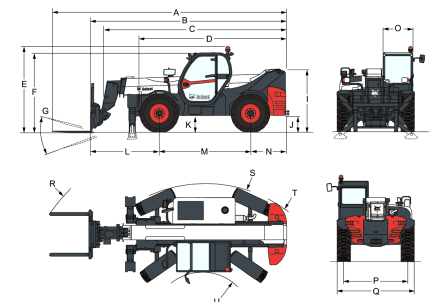
Ниво на шум при оператора (LpA) (EN 12053)	79 dB(A)
Ниво на акустичната мощност (LWA)	106 dB(A)
Вибрации на цялото тяло (EN 13059)	0.29 ms ⁻²

Таблицы на натоварванията

С вилци и стандартни гуми 400/80x24, на стабилизатори



Размери



(-) 16°	(M) 2850.0 mm
(-) 109°	(O) 930.0 mm
(A) 7313.0 mm	(P) 1992.0 mm
(B) 6052.0 mm	(Q) 2394.0 mm
(E) 2670.0 mm	(R) 5720.0 mm
(F) 2476.0 mm	(S) 3782.0 mm
(G) 124°	(U) 1761.0 mm
(J) 500.0 mm	

Опции

Климатизация	Мултифункционално дистанционно управление
Седалка с въздушно окачване	Без управление
Превключвател ACD за спомагателната линия на стрелата и електрически съединители	Напред/назад на джойстика
Резервна аларма	Теглич с цифрово захващане
Основен теглич	Готовност за радио
Ограничител на стрелата	Заден електрически контакт
Носеща рама с хидравлично заключване на приставката	Задно плоско огледало
Пускане в ход на студен двигател	Чистачка на стъклото на покрива
Цвят по избор	Въртяща се сигнална лампа
Циклонен груб филтър на въздух	Сенник
Съединител на теглителния прът с теглича	Носач за регистрационен номер
Вентилаторен инвертор	Решетка на предното стъкло
Пожарогасител	Работен фар върху стрелата
Заключваема капачка за гориво	Клин за колело
Подготовка за монтаж на вишка	Готовност за лебедка