

Изпълнение

Височина на повдигане	6010.0 mm
Номинален капацитет	3000 kg
Товароподемност (при макс. височина)	3000 kg
Товароподемност (при макс. обсег)	1300 kg
Макс. обсег	3365.0 mm
Сила на загребване	5700 daN

Тежести

Тегло (ненатоварен)	6110 kg
---------------------	---------

Предаване на двигателния момент

Стандартни гуми	Стандартни 405/70x20
1-ва предавка / нисък диапазон (опция за 40 км/ч)	6 (6) км/ч
1-ва предавка / висок диапазон (опция за 40 км/ч)	11 (12) км/ч
2-ра предавка / нисък диапазон (опция за 40 км/ч)	16 (18) км/ч
2-ра предавка / висок диапазон (опция за 40 км/ч)	30 (40) км/ч

Система за задвижване

Главен двигател	Хидростатичен мотор с 2-скоростен редуктор
Трансмисия	Хидростатична с електронно управление

Двигател

Производител/модел	Deutz / TCD 3.6 L4
Гориво	Дизел
Охлаждане	Течно
Номинална мощност (ISO 14396) при 2300 об/мин	74.4 kW
Максимален въртящ момент при 1600 об/мин	41.0 Nm
Брой цилиндри	4
Ходов обем	3.62 L

Хидравлична система

Тип на помпата	Зъбна помпа с LS клапан
Комбиниран дебит на помпата	100.00 L/min

Продължителност на цикъла

Време за повдигане - без товар	6.9 s
Време за спускане - без товар	5.0 s
Време за прибиране на телескопичното устройство от макс. обсег - без товар	5.3 s
Време за прибиране на телескопичното устройство от макс. височина - без товар	5.3 s
Време за разгръщане на телескопичното устройство до макс. обсег - без товар	5.4 s
Време за разгръщане на телескопичното устройство до макс. обсег - без товар	5.4 s

Спирачки

Двигателна спирачка	Хидростатична
Ръчна и аварийна спирачка	Нормално затегната (негативна) спирачка с хидравлично управление

Вместимости за течности/газове

Мостове и редуктори предни / задни	9.1/9.1 L
Масло на двигателя	8.00 L
Горивен резервоар	138.00 L
Хидравличен резервоар	59.00 L

Стандартни характеристики

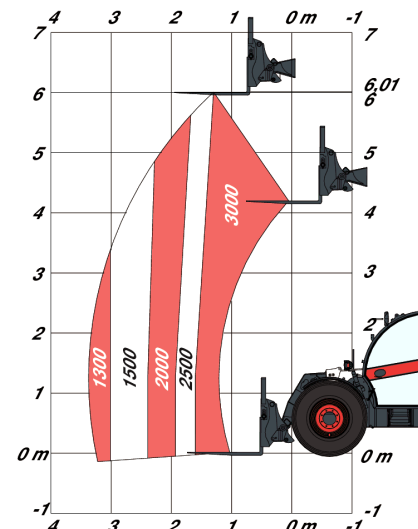
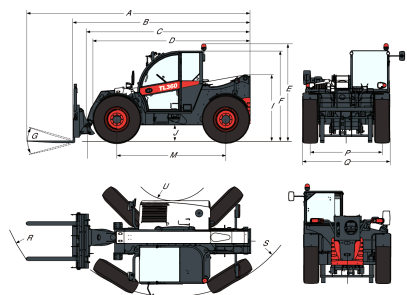
Система за предпазване от опасни движения (AMA)	Двупосочно хидравлично захранване в края на стрелата
Хидростатична трансмисия	Калобрани
ROPS (Конструкция защитена при преобръщане)/FOPS (Конструкция за защита от падащи предмети) на операторската кабина	Двигател с принудително пълнене Тясно съединение за инсталиране на оборудването
Нагревател, обдухване против запотвяване, вентилация	Механично заключване на оборудването
Извиващи уредби и чистачки на предното и задното стъкло	Джойстик с управление напред/назад
Окачване седалка	Изключване на блокировката на трансмисията
Пътни светлини	Работни светлини отгоре на кабината
Пътепоказатели	Стандартни гуми 405/70x20
Дясно и ляво странично огледало	

Опазване на околната среда

Ниво на шум при оператора (LpA) (EN 12053)	74 dB(A)
Ниво на акустичната мощност (LWA)	106 dB(A)
Вибрации на цялото тяло (EN 13059)	1.20 ms ⁻²

Таблицы на натоварванията

С вилци и стандартни гуми 405/70x20


Размери


(-) 900.0 mm	(L) 1156.0 mm
(A) 5874.0 mm	(M) 2870.0 mm
(B) 4669.0 mm	(N) 643.0 mm
(C) 4563.0 mm	(O) 1013.0 mm
(E) 2561.0 mm	(P) 1895.0 mm
(F) 2374.0 mm	(Q) 2300.0 mm
(G) 135°	(R) 4852.0 mm
(I) 1752.0 mm	(S) 3714.0 mm
(J) 430.0 mm	(U) 1092.0 mm

Опции

Климатизация	Носеща рама Manitou с хидравлично заключване на приставката
Резервна аларма	Ръчно регулируем съединител на телгителния прът с телгича
Основен телгич	Телгич с шифтово захващане
Сини светлини за гъвкавите маркучи	Пропорционален вентилатор на двигателя с инвертор
Осветление на стрелата	Предпазна решетка за предното стъкло
Ограничител на стрелата	Носеща рама Quicktach с хидравлично заключване на приставката
Окачване на стрелата	Линия на задната спомагателна хидравлика с хидравлично регулируема кука за телгене
Пускане в ход на студен двигател	Заден електрически контакт
Циклонен груб филтър на въздух	Седалка Sears с въздушно окачване
Съединител на телгителния прът с телгича	Опора за регистрационния номер на превозното средство със заден хидравличен телгич
Пожарогасител	Сандък с инструменти
Преден телгич	Трансмисия 40 км/ч
Хидравлично регулируема кука за телгене	Клин за колело
Заключваема капачка за гориво	