

TL470HF 3B

Телескопични манипулатори

Спецификации

Изпълнение

Височина на повдигане	6957.0 mm
Номинален капацитет	3500 kg
Товароподемност (при макс. височина)	3000 kg
Товароподемност (при макс. обсег)	1500 kg
Макс. обсег	4002.0 mm
Сила на загребване	6200 daN

Тежести

Тегло (ненатоварен)	7130 kg
---------------------	---------

Предаване на двигателния момент

Стандартни гуми	Стандартни 405/70x20
1-ва предавка / нисък диапазон (опция за 40 км/ч)	6 (6) км/ч
1-ва предавка / висок диапазон (опция за 40 км/ч)	11 (12) км/ч
2-ра предавка / нисък диапазон (опция за 40 км/ч)	16 (18) км/ч
2-ра предавка / висок диапазон (опция за 40 км/ч)	30 (40) км/ч

Система за задвижване

Главен двигател	Хидростатичен мотор с 2-скоростен редуктор
Трансмисия	Хидростатична с електронно управление

Двигател

Производител/модел	DEUTZ / TCD3.6 L4
Гориво	Дизелов
Охлаждане	Течно
Номинална мощност (ISO 14396:2002) при 2200 об/мин	89.5 kW
Максимален въртящ момент при 1400 об/мин	48.0 Nm
Брой цилиндри	4
Ходов обем	3.62 L

Хидравлична система

Тип на помпата	Помпа с отчитане на натоварването
----------------	-----------------------------------

Продължителност на цикъла

Време за повдигане - без товар	4.9 s
Време за спускане - без товар	4.3 s
Време за прибиране на телескопичното устройство от макс. обсег - без товар	4.8 s
Време за прибиране на телескопичното устройство от макс. височина - без товар	4.8 s
Време за разгръщане на телескопичното устройство до макс. обсег - без товар	4.9 s
Време за разгръщане на телескопичното устройство до макс. обсег - без товар	4.9 s

Спирачки

Двигателна спирачка	Хидростатична
Ръчна и аварийна спирачка	Нормално затегната (негативна) спирачка с хидравлично управление

Вместимости за течности/газове

Мостове и редуктори предни / задни	9.1/9.1 L
Масло на двигателя	8.00 L
Горивен резервоар	138.00 L
Хидравличен резервоар	59.00 L

Стандартни характеристики

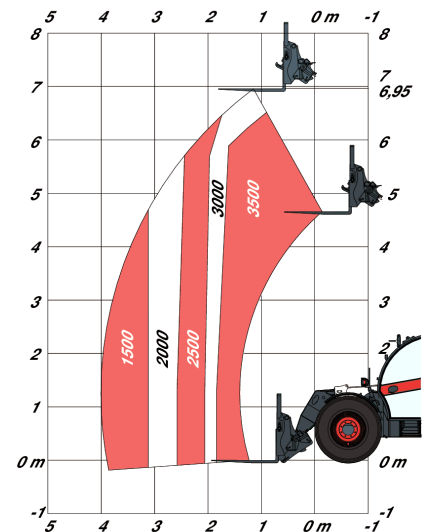
Система за предпазване от опасни движения (АМА)	Калобрани
Хидростатична трансмисия	Тясно съединение за инсталиране на оборудването
ROPS (Конструкция защитена при преобръщане)/FOPS (Конструкция за защита от падащи предмети) на операторската кабина	Механично заключване на оборудването
Нагревател, обдуване против запотвяване, вентилация	Джойстик с управление напред/назад
Измивачи уредби и чистачки на предното и задното стъкло	Изключване на блокировката на трансмисията
Окачване седалка	Работни светлини отгоре на кабината
Пътни светлини	Помпа с отчитане на натоварването
Пътепоказатели	Двигател с принудително пълнене - Deutz 3B
Дясно и ляво странично огледало	Пускане в ход на студен двигател
Двупосочно хидравлично захранване в края на стрелата	Стандартни гуми 405/70x20

Опазване на околната среда

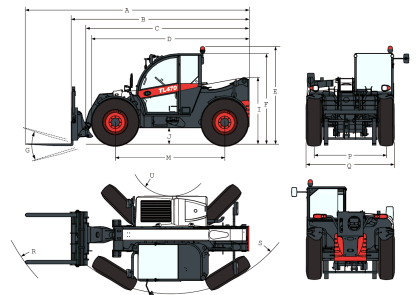
Ниво на шум при оператора (LpA) (EN 12053)	77 dB(A)
Ниво на акустичната мощност (LWA)	106 dB(A)
Вибрации на цялото тяло (EN 13059)	1.20 ms ⁻²

Таблицы на натоварванията

С вилци и стандартни гуми 405/70x20



Размери



(-) 900.0 mm	(L) 1356.0 mm
(A) 6074.0 mm	(M) 2870.0 mm
(B) 4869.0 mm	(N) 643.0 mm
(C) 4763.0 mm	(O) 1013.0 mm
(E) 2561.0 mm	(P) 1895.0 mm
(F) 2374.0 mm	(Q) 2300.0 mm
(G) 135°	(R) 5015.0 mm
(I) 1752.0 mm	(S) 3714.0 mm
(J) 430.0 mm	(U) 1092.0 mm

Опции

Климатизация	Носеща рама Manitou с хидравлично заключване на приставката
Резервна аларма	Пропорционален вентилатор на двигателя с инвертор
Сини светлини за гъвкавите маркучи	Предпазна решетка за предното стъкло
Осветление на стрелата	Носеща рама Quicktach с хидравлично заключване на приставката
Ограничител на стрелата	Линия на задната спомагателна хидравлика
Окачване на стрелата	Седалка Sears с въздушно окачване
Циклонен груб филтър на въздух	Опора за регистрационния номер на превозното средство без заден хидравличен теглич
Преден теглич	Сандък с инструменти
Заключваема капачка за гориво	Трансмисия 40 км/ч